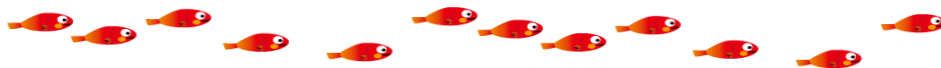




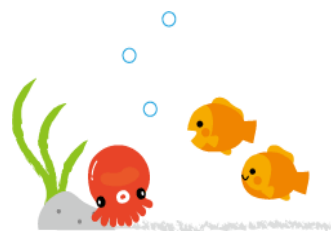
平成29年度 第2回 COM'Sカルチャー『地引網体験』



白い石を敷きつめた広い浜からみんなで協力しながら地引網を引っばろう！
 獲れたお魚は巨大な水槽に泳がせて観察したり触ったりもできるんです。
 日ごろ目にする機会の少ない漁港の雰囲気や海の香りを感じながらの
 バーベキューやお魚クイズも楽しめちゃいます♪ 日曜朝市も見れるかも♪



- 【参加対象者】： 大阪市内にお住まいのひとり親家庭の親と子ども(4歳～18歳未満) * 定員70名
- 【とき】： 平成29年9月10日(日)
- 【ところ】： 岡田浦漁港
〒590-0535 大阪府泉南市りんくう南浜 TEL: 072-484-2121
- 【内容】： 地引網体験とバーベキュー
- 【参加費】： 大人(中学生以上) 2,000円、小学生 1,000円、幼児(4・5歳) 500円
- 【集合】： 南海電鉄 南海なんば駅 午前9時00分頃(予定)
(詳細は後日ご案内します)
- 【解散時間】： 午後3時30分頃予定(現地解散)



《申込方法》 下記の参加申込書に必要事項を記入し、郵送、FAXまたはご来館の上、お申し込みください。
 [FAXでお申込みの際は表裏の送信間違いにご注意ください。
 読み取り不可能な場合は無効になります。送信後に確認のお電話をお勧めします。
 参加決定された方には、参加費振込用紙をお送りしますので、指定の期日までにお振り込み
 ください。振込確認後、詳細についてのご案内をお送りいたします。
 ※応募多数の申し込みのある場合は抽選となりますので、ご了承ください。
 ※親子以外での参加はできません。

《お問い合わせ・
申込書送付先》

〒531-0071 大阪市北区中津1-4-10 大阪市立愛光会館内
 大阪市立愛光会館指定管理者 公益社団法人 大阪市ひとり親家庭福祉連合会
 TEL: 06-6371-7146 FAX: 06-6371-6722

※申込書に記入いただいた個人情報については、行事に関する連絡等に使用するものです。
 目的以外に使用、第三者に提供することはございません。

キ リ ト リ

平成29年度 第2回COM'Sカルチャー『地引網体験』 参加申込書

◆参加者氏名

ふりがな	
親	

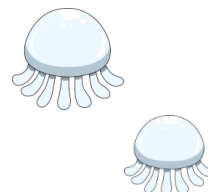
申込締切日
7月5日(水) 必着

ふりがな		年齢	学年
子ども		歳	年生
		年齢	学年
		歳	年生

※記入もれにご注意ください。
 ※お子さんの学年は必ず記入してください。

◆住所・電話番号

〒	-	
大阪市		区
電話番号【	-	】 ※携帯電話など必ず連絡が取れる電話番号をご記入ください。



◆児童扶養手当証書・ひとり親家庭医療証等 ひとり親家庭を証明できる証明書の種類・受給番号

証明書の種類		NO.
--------	--	-----